

环莞三期东段常平岗梓片区新增路网 完善工程环境影响评价公众参与说明

建设单位：东莞市交通投资控股集团有限公司

编制单位：深圳市中科环境技术有限公司

编制时间：2025 年 11 月

目录

1 概述	1
2 首次环境影响评价信息公开情况	3
2.1 公开内容及日期	3
2.2 公开方式	3
2.3 公众意见情况	3
3 征求意见稿公示情况	4
3.1 公示内容及时限	4
3.2 公示方式	4
3.2.1 网络	4
3.2.2 报纸	4
3.2.3 张贴	4
3.3 公众提出意见情况	5
4 其他公众参与情况	5
5 公众意见处理情况	5
5.1 公众意见概述和分析	5
5.2 公众意见采纳情况	5
6 报批前公开情况	6
6.1 公开内容及日期	6
6.2 公开方式	6
7 诚信承诺	7
附件	8
附件 1 第一次网上公示	8
附件 2 征求意见稿网上公示	9
附件 3 征求意见稿报纸公示	10
附件 4 征求意见稿公示内容及粘贴	14
附件 5 报批前公示	17

环莞三期东段常平岗梓片区新增路网完善工程

环境影响评价公众参与说明

1 概述

2019 年 8 月，东莞市政府明确，将环莞快速路三期与莞番高速并线路段调整为上层高速路、下层快速路的共线双层桥梁方案，以节省用地及投资，项目受莞番高速工期要求需提前实施，竣工时间要求为 2022 年底。由于其他路段工期未定，因此共线段环莞快速路考虑顺接现状环常西路和常田路，可使本段建成后连接周边道路，发挥经济效应。

2020 年 7 月，常平镇政府提出轨道三号线规划需求，降低高、快速路将 TOD 割裂产生不利效果，实现轨道三号线地铁上盖地块往南与 TOD 核心区域设置廊桥联系，环莞快速路、莞番高速共线段需要调整标高，预留相关连廊桥上跨需求。

2021 年 3 月完成变更方案评审，环莞快速路与骏发二路设置菱形立交，主线上跨辅道平交；往南设置路基段，降低莞番高速桥梁标高，路基段延伸至桥梓路（松山湖大道延长线）再设置菱形立交。

环莞三期东段常平岗梓片区新增路网完善工程位于规划常平车辆上盖段住宅区和北环站 TOD 之间，由于该区域被莞番高速、环莞快速、环常北路等交通干线分隔，特别是环莞快速建成后，环常路北往南方向被环莞快速三期隔断、现状骏发一路被隔断，为保证环常路岗梓片区段的交通通行，并加强规划 TOD 各地块联系，提升土地综合价值，急需建设环莞三期东段常平岗梓片区新增路网完善工程。

环莞三期东段常平岗梓片区新增路网完善工程包含环莞三期东段岗梓段主路（以下简称“主路”）、辅路、骏发二路连接段（以下简称“骏发二路”）三个路段：主线路长度总长 678.282m，采用双向六车道一级公路标准，设计车速 80km/h；辅路路线长度约为 2086m，设计车速 40km/h，单向三车道；骏发二路起点位于环莞快速与骏发二路平交，终点顺接现状环常北路，道路等级为三级公路，设计速度为 40km/h，约 251.624 米。

根据《中华人民共和国环境影响评价法》(2018 年 12 月 29 日第二次修正)、《环境影响评价公众参与办法》(生态环境部令 第 4 号)要求,为广泛地了解和掌握公众对建设项目的要求和意见,让公众对建设项目具有知情权、发言权和监督权。充分听取公众意见,了解周边居民对项目建设的态度;了解周边就能对本项目建设过程中可能产生的环境问题的认识与重视程度;根据公众意见给施工及前期工作予以考虑或妥善解决。根据建设项目相关信息及环境影响特点,制定本项目的公众参与工作方式,方式如下:(1)公开环境影响评价信息;(2)征求公众意见;(3)公众意见汇总分析;(4)公众意见的反馈;(5)编写公众参与说明。

本次公众参与按照《环境影响评价公众参与办法》(生态环境部令 第 4 号)要求进行环境影响评价信息公开,通过网上公示,张贴通告,登报纸等形式,充分收集公众意见。

2 首次环境影响评价信息公开情况

2.1 公开内容及日期

公开日期：2025 年 9 月 26 日

公开内容：建设项目名称、建设内容等基本情况；现有工程及其环境保护情况；建设单位名称和联系方式；环境影响报告书编制单位的名称；公众意见表的网络链接；提交公众意见表的方式和途径，见附件 1。

2.2 公开方式

本项目首次环境影响评价信息公开方式采取网络公示的方式，于 2025 年 9 月 26 日委托环评编制单位深圳市中科环境技术有限公司在其公司网站（<http://www.zkhj-sz.cn/?p=241>）首次公开环境影响评价信息情况。

载体选取符合性分析：本项目选择公众普遍易于查阅和接触的环评编制单位深圳市中科环境技术有限公司网站公开，且公开日期在确定环评编制单位的 7 个工作日内（环评委托时间：2025 年 9 月 25 日），符合《环境影响评价公众参与办法》要求。

2.3 公众意见情况

在首次环境影响评价信息公示期间，建设单位和环评编制单位均未收到任何方面的意见。

3 征求意见稿公示情况

3.1 公示内容及时限

公示时限：2025 年 11 月 7 日~11 月 20 日，共计 10 个工作日。

公开内容：环境影响报告书征求意见稿全文的网络链接及查阅纸质报告书的方式和途径；征求意见的公众范围；公众意见表的网络链接；公众提出意见的方式和途径；公众提出意见的起止时间。见附件 2~4。

公示时限公示持续时限在 10 个工作日以上，符合《环境影响评价公众参与办法》要求。

3.2 公示方式

3.2.1 网络

公示时间：2025 年 11 月 7 日

公示网址：<http://www.zkhj-sz.cn/?p=307>

公示截图：见附件 2

载体选取符合性分析：委托环评编制单位深圳市中科环境技术有限公司在其网站进行公示，其网站为公众普遍易于查阅和接触的网络平台，且公示时限不少于 10 个工作日，符合《环境影响评价公众参与办法》要求。

3.2.2 报纸

公示时间：2025 年 11 月 11 日、2025 年 11 月 12 日

公示照片：见附件 3

载体选取的符合性分析：新快报是主流媒体，出版量及阅读量在报业媒体中均占主要位置，易于被公众查阅，且在征求意见的 10 个工作日内刊登征求意见稿公示信息 2 次，符合《环境影响评价公众参与办法》要求。

3.2.3 张贴

张贴时间：2025 年 11 月 7 日~11 月 20 日

张贴地点：建设项目周边敏感点：东运工业园住宅区、岗梓新围村人群密集的出入口及村委会门口。

张贴照片：见附件4

张贴区域选取的符合性分析：张贴区域均位于周边主要敏感目标位置，且张贴在公众关注度较高的宣传栏等处，为公众易于知悉的场所，符合《环境影响评价公众参与办法》要求。

3.3 公众提出意见情况

本项目征求意见稿公示期间，公众可通过联系建设单位或环评编制单位获取征求意见稿或网上自行下载（链接：<http://www.zkhj-sz.cn/?p=307>），公众可通过填写公众意见表，并通过邮件、信函等方式反馈给建设单位或环评编制单位。

本项目征求意见稿公示期间，建设单位和环评编制单位均未收到公众关于本项目的相关意见。

4 其他公众参与情况

4.1 公众座谈会、听证会、专家论证会等情况

无

4.2 其他公众参与情况

无

4.3 宣传科普情况

无

5 公众意见处理情况

5.1 公众意见概述和分析

本项目编制单位深圳市中科环境技术有限公司网站（<http://www.zkhj-sz.cn/>）官方网站首次公开环境影响评价信息及征求意见稿公示期间均未收到公众的反馈意见。

5.2 公众意见采纳情况

公示期间我单位未收到公众的反馈意见。

6 报批前公开情况

6.1 公开内容及日期

公开日期：2025 年 11 月 27 日

公开内容：环境影响报告书报批稿全文及公众参与说明。

6.2 公开方式

公示网址：<http://www.zkhj-sz.cn/?p=333>

公示截图：见附件 6

载体选取符合性分析：委托环评编制单位深圳市中科环境技术有限公司在其网站进行公示。深圳市中科环境技术有限公司长期从事环评及相关咨询业务的环评编制单位，其网站为公众普遍易于查阅和接触的网络平台，于 2025 年 11 月 27 日在网上公开环境影响报告书报批稿全文及公众参与说明，符合《环境影响评价公众参与办法》要求。

7 诚信承诺

我单位已按照《环境影响评价公众参与办法》要求，在环莞三期东段常平岗梓片区新增路网完善工程环境影响报告书编制阶段开展了公众参与工作，在环境影响报告书中充分采纳了公众提出的与环境影响相关的合理意见，对未采纳的意见按要求进行了说明，并按照要求编制了公众参与说明。

我单位承诺，本次提交的《环莞三期东段常平岗梓片区新增路网完善工程环境影响评价公众参与说明》内容客观、真实、未包含依法不得公开的国家机密、商业机密、个人隐私。如存在弄虚作假、隐瞒欺骗等情况及由此导致的一切后果由东莞市交通投资控股集团有限公司承担全部责任。

承诺单位：东莞市交通投资控股集团有限公司

承诺时间： 年 月 日

附件

附件 1 第一次网上公示



中科环境
—— 环保服务 · 工程治理 ——

[首页](#) [业务领域](#) [关于我们](#) [新闻中心](#) [信息中心](#) [联系方式](#)



搜索

搜索

[首页](#) > [信息中心](#) > 正文

环莞三期东段常平岗梓片区新增路网完善工程环境影响评价公示（第一次）

中科环境 | 2025年9月26日 | 信息中心 | 编辑

- 项目名称：环莞三期东段常平岗梓片区新增路网完善工程
- 建设单位：东莞市交通投资控股集团有限公司
- 建设地点：常平镇环常北路与环常西路交界处附近
- 环境影响报告书编制单位：深圳市中科环境技术有限公司
- 建设内容：环莞三期东段常平岗梓片区新增路网完善工程本项目包含环莞三期东段岗梓段主路（以下简称“主路”）、辅路、骏发二路连接段（以下简称“骏发二路”）三个路段：①主路：起点位于原桥梓跨线桥终点，终点接顺番莞共线道路路基段，采用双向六车道一级公路标准，设计速度为80 km/h，总长678.282米。②辅路：起点接环常路改线，终点接骏发二路，单向三车道，设计速度为40 km/h，总长2086米。③骏发二路：起点位于环莞快速与骏发二路平交，终点接顺现状环常北路。道路等级为三级公路，设计速度为 40km/h，约 251.624 米。本项目总路线长度约为3.016公里。建设内容包括等道路工程、桥涵工程、交通工程及临时疏解、排水工程、照明工程、绿化工程。
- 公众意见表连接：[建设项目环境影响评价公众参与意见表.docx](#)
- 公众提出意见的方式和途径：①电子邮箱：4924260990qq.com；②纸质收件地址：广东省深圳市南山区与兴三道6号南京大学产学研基地202；③联系人：陈工 0755-86616088

附件 2 征求意见稿网上公示



中科环境

环境服务 · 工程治理

[首页](#)[业务领域](#)[关于我们](#)[新闻中心](#)[信息中心](#)[联系方式](#)

搜索

环莞三期东段常平岗梓片区新增路网完善工程环境影响报告书（征求意见稿）公示

中科环境 | 2025年11月7日 | 信息中心 | 编辑

目前，《环莞三期东段常平岗梓片区新增路网完善工程环境影响报告书(征求意见稿)》已编制完成，根据《环境影响评价公众参与办法》、《关于<环境影响评价公众参与办法>配套文件的公告》的相关规定，现对该项目有关环境影响评价事宜进行征求意见稿公示，公示材料如下：

1、报告书征求意见稿全文的网络链接及查阅纸质报告书的方式和途径

《环莞三期东段常平岗梓片区新增路网完善工程环境影响报告书(征求意见稿)》全文的链接：[《环莞三期东段常平岗梓片区新增路网完善工程环境影响报告书（征求意见稿）》](#)

查阅纸质版报告书请与建设单位联系预约索取，联系方式如下：

建设单位：东莞市交通投资控股集团有限公司； 联系人：冷工； 联系电话：0769-28091640； 联系地址：东莞市东城街道桑园狮龙路13号；

2、征求意见的公示范围

环莞三期东段常平岗梓片区新增路网完善工程位于常平镇环常北路与环常西路交界处附近，本次征求意见的公众范围为项目选址1km范围内的公民和有关单位。

3、公众意见表的网络链接

若您对项目有什么意见和看法，可按照附件格式填写建设项目环境影响评价公众参与意见表，请填写与本项目环境影响和环境保护措施有关的建议和意见(注:根据《环境影响评价公众参与办法》规定，涉及征地拆迁、财产、就业等与本项目环评无关的意见或者诉求不属于本项目环评内容)。环境影响评价公众参与意见表链接：[建设项目环境影响评价公众参与意见表](#)

4、公众提出意见的方式和途径

①电子邮箱：4924260990qq.com

②纸质收件地址：广东省深圳市南山区与兴三道6号南京大学产学研基地202

③联系人：陈工 0755-86616088

5、公众提出意见的起止时间

公示起止时间为2025年11月7日至2025年11月20日，共计10个工作日。

附件 3 征求意见稿报纸公示



新快报

2025年11月11日 星期二 责编:杜升华 美编:杜东梅 校对:潘世

天下

创新高! 第八届进博会意向成交834.9亿美元

11月10日,第八届中国国际进口博览会在国家会展中心(上海)闭幕。本届进博会成交额创新高,按一年计,意向成交额达834.9亿美元,比上年增长4.4%,创历史新高。

■新快报特派上海记者 陆新思

为期6天的展会成果丰硕,国家展吸引了67个国家、地区及国际组织参与。中国馆集中展示“十四五”时期中国经济社会发展取得的开创性成就与历史性成就,共汇集展品570件,为历届最多。C919大型客机、C919大型客机、6C空一体应用展等展品,吸引中外观众纷纷驻足“打卡”,生动诠释了中国式现代化的最新实践和中国新质生产力的最新成果。

北欧国家丹麦今年在第八次亮相进博会,集结了16家行业代表性企业携明星产品参展。中国消费者尤为熟悉的丹麦蓝罐曲奇,今年再度亮相丹麦

国家馆。“进博会是连接全球品牌与中国市场的重要桥梁,也为我们深化本地合作提供了宝贵契机。”丹麦蓝罐曲奇欧洲及国际市场渠道营销负责人Bjergne Monell说,未来将以更开放的姿态推动品牌创新与文化交流,让丹麦蓝罐曲奇不仅代表纯正的丹麦风味,更成为连接中丹文化的美味纽带,为中国消费者创造更多美好时刻。

本届进博会共有来自138个国家和地区的4108家企业参展,参展企业数量创历史新高。其中,世界500强和行业龙头企业达290家,180家企业成为“八展龙头”企业,充分体现中国超大规模市场的强大



第八届中国国际进口博览会在国家会展中心(上海)闭幕。图为外国展商在中国馆前留影。

“磁力”。企业共发布461项代表性新产品、新技术、新服务。其中,全球首发301项,亚洲首发65项,中国首发195项。

作为“八展龙头”,罗氏制药本届全方位展示40余款产品矩阵和多元创新解决方案。作为中国高水平对外开放的重要窗口与全球创新成果共享平台,进博会为罗氏等深耕中国的外资企业搭建了不可替代的战略舞台。罗

氏制药中国总裁边牧表示,中国持续优化的营商环境与创新生态,为外资企业提供了扎根生长的沃土。

从医疗、消费、食品、汽车、技术装备到服务贸易,从“回头客”到“回头客”,再到“常旅客”,全球企业踊跃参展,在这里触摸中国脉搏、把握机遇。第九届进博会的筹备工作目前已经全面启动,企业展签约展览面积已达8.7万

新快报

分类广告

广州市正言广告有限公司
登报热线: 020-87568381
13802733392 (微信同步)

遗失、声明、启事、寻物、公告
注销公告、开业公告
挂失声明、清算公告

环莞三期东段常平岗梓片区新增路网完善工程环境影响评价报告

【征求意见稿】公示
目前,《环莞三期东段常平岗梓片区新增路网完善工程环境影响评价报告(征求意见稿)》已编制完成,根据《环境影响评价公众参与办法》、《关于<环境影响评价公众参与办法>配套文件的公告》的相关规定,现对该项目有关环境影响评价事宜进行征求意见稿公示,公示材料如下:1、报告书征求意见稿全文的网络链接及查阅纸质报告书的方式和途径:报告书全文链接: <http://www.zkhj-sz.cn/?p=307>;建设单位:东莞市交通投资控股集团有限公司;联系人:冷工;联系电话:0769-28091640;联系地址:东莞市东城街道桑园路13号。2、征求意见的公示范围:环莞三期东段常平岗梓片区新增路网完善工程位于常平镇环莞北路与环莞西路交界处附近。本次征求意见的公众范围为项目选址1km范围内的公民和有关单位。3、公众意见表的网络链接: <http://www.zkhj-sz.cn/?p=307>。4、公众提出意见的方式和途径:①电子邮箱:4924260990@qq.com;②纸质收件地址:深圳市南山区南大产学研基地C区202;③联系人:陈工 075586616088。5、公众提出意见的起止时间:2025年11月7日至2025年11月20日,共计是10个工作日。

广州市正言广告有限公司
登报热线: 020-87568381
13802733392 (微信同步)

广州市正言广告有限公司
登报热线: 020-87568381
13802733392 (微信同步)

广州市正言广告有限公司
登报热线: 020-87568381
13802733392 (微信同步)

广州市正言广告有限公司
登报热线: 020-87568381
13802733392 (微信同步)

广州市正言广告有限公司
登报热线: 020-87568381
13802733392 (微信同步)

广州市正言广告有限公司
登报热线: 020-87568381
13802733392 (微信同步)

广州市正言广告有限公司
登报热线: 020-87568381
13802733392 (微信同步)

广州市正言广告有限公司
登报热线: 020-87568381
13802733392 (微信同步)

广州市正言广告有限公司
登报热线: 020-87568381
13802733392 (微信同步)

广州市正言广告有限公司
登报热线: 020-87568381
13802733392 (微信同步)

广州市正言广告有限公司
登报热线: 020-87568381
13802733392 (微信同步)

广州市正言广告有限公司
登报热线: 020-87568381
13802733392 (微信同步)

广州市正言广告有限公司
登报热线: 020-87568381
13802733392 (微信同步)

广州市正言广告有限公司
登报热线: 020-87568381
13802733392 (微信同步)

广州市正言广告有限公司
登报热线: 020-87568381
13802733392 (微信同步)

广州市正言广告有限公司
登报热线: 020-87568381
13802733392 (微信同步)

广州市正言广告有限公司
登报热线: 020-87568381
13802733392 (微信同步)

广州市正言广告有限公司
登报热线: 020-87568381
13802733392 (微信同步)

广州市正言广告有限公司
登报热线: 020-87568381
13802733392 (微信同步)

广州市正言广告有限公司
登报热线: 020-87568381
13802733392 (微信同步)

广州市正言广告有限公司
登报热线: 020-87568381
13802733392 (微信同步)

广州市正言广告有限公司
登报热线: 020-87568381
13802733392 (微信同步)

广州市正言广告有限公司
登报热线: 020-87568381
13802733392 (微信同步)

广州市正言广告有限公司
登报热线: 020-87568381
13802733392 (微信同步)

广州市正言广告有限公司
登报热线: 020-87568381
13802733392 (微信同步)

广州市正言广告有限公司
登报热线: 020-87568381
13802733392 (微信同步)

广州市正言广告有限公司
登报热线: 020-87568381
13802733392 (微信同步)

广州市正言广告有限公司
登报热线: 020-87568381
13802733392 (微信同步)

广州市正言广告有限公司
登报热线: 020-87568381
13802733392 (微信同步)

广州市正言广告有限公司
登报热线: 020-87568381
13802733392 (微信同步)

广州市正言广告有限公司
登报热线: 020-87568381
13802733392 (微信同步)

环莞三期东段常平岗梓片区新增路网完善工程环境影响报告书 (征求意见稿) 公示

目前,《环莞三期东段常平岗梓片区新增路网完善工程环境影响评价报告(征求意见稿)》已编制完成,根据《环境影响评价公众参与办法》、《关于<环境影响评价公众参与办法>配套文件的公告》的相关规定,现对该项目有关环境影响评价事宜进行征求意见稿公示,公示材料如下:1、报告书征求意见稿全文的网络链接及查阅纸质报告书的方式和途径:报告书全文链接: <http://www.zkhj-sz.cn/?p=307>;建设单位:东莞市交通投资控股集团有限公司;联系人:冷工;联系电话:0769-28091640;联系地址:东莞市东城街道桑园路13号。2、征求意见的公示范围:环莞三期东段常平岗梓片区新增路网完善工程位于常平镇环莞北路与环莞西路交界处附近。本次征求意见的公众范围为项目选址1km范围内的公民和有关单位。3、公众意见表的网络链接: <http://www.zkhj-sz.cn/?p=307>。4、公众提出意见的方式和途径:①电子邮箱:4924260990@qq.com;②纸质收件地址:深圳市南山区南大产学研基地C区202;③联系人:陈工 075586616088。5、公众提出意见的起止时间:2025年11月7日至2025年11月20日,共计是10个工作日。

11月11日 新快报公示



附件 4 征求意见稿公示内容及粘贴

环莞三期东段常平岗梓片区新增路网完善工程环境影响报告书 (征求意见稿) 公示

目前,《环莞三期东段常平岗梓片区新增路网完善工程环境影响报告书(征求意见稿)》已编制完成,根据《环境影响评价公众参与办法》《关于〈环境影响评价公众参与办法〉配套文件的公告》的相关规定,现对该项目有关环境影响评价事宜进行征求意见稿公示,公示材料如下:

1、报告书征求意见稿全文的网络链接及查阅纸质报告书的方式和途径

《环莞三期东段常平岗梓片区新增路网完善工程环境影响报告书(征求意见稿)》全文的链接: <http://www.zkhj-sz.cn/?p=307>;

查阅纸质版报告书请与建设单位联系预约索取,联系方式如下:

建设单位:东莞市交通投资控股集团有限公司;联系人:冷工;联系电话:0769-28091640;
联系地址:东莞市东城街道桑园狮龙路 13 号;

2、征求意见的公示范围

环莞三期东段常平岗梓片区新增路网完善工程位于常平镇环常北路与环常西路交界处附近。本次征求意见的公众范围为项目选址 1km 范围内的公民和有关单位。

3、公众意见表的网络链接

若您对项目有什么意见和看法,可按照附件格式填写建设项目环境影响评价公众参与意见表,请填写与本项目环境影响和环境保护措施有关的建议和意见(注:根据《环境影响评价公众参与办法》规定,涉及征地拆迁、财产、就业等与本项目环评无关的意见或者诉求不属于本项目环评公参内容)。环境影响评价公众参与意见表链接: <http://www.zkhj-sz.cn/?p=307>;

4、公众提出意见的方式和途径

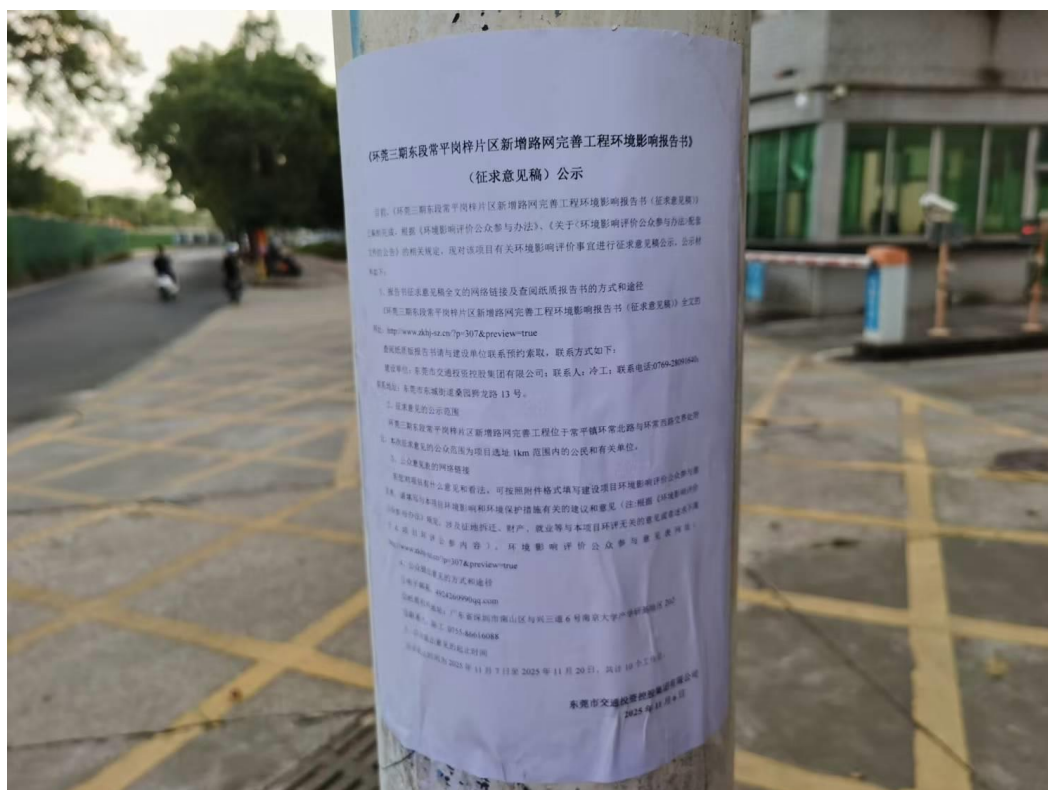
①电子邮箱: 4924260990qq.com;

②纸质收件地址: 广东省深圳市南山区与兴三道 6 号南京大学产学研基地 202;

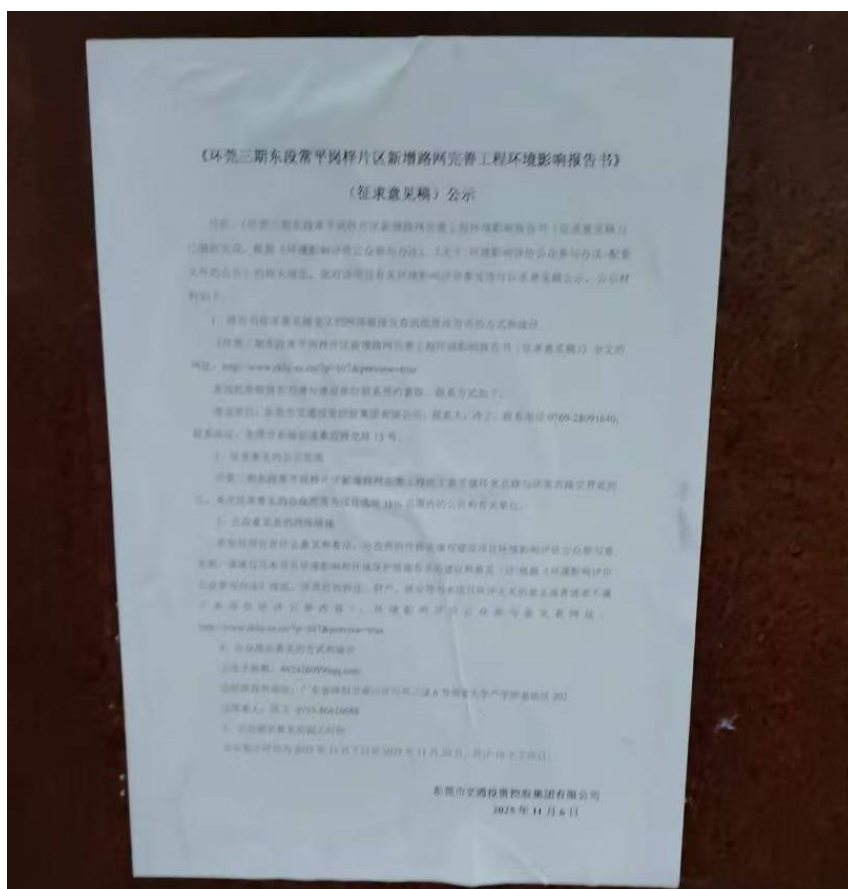
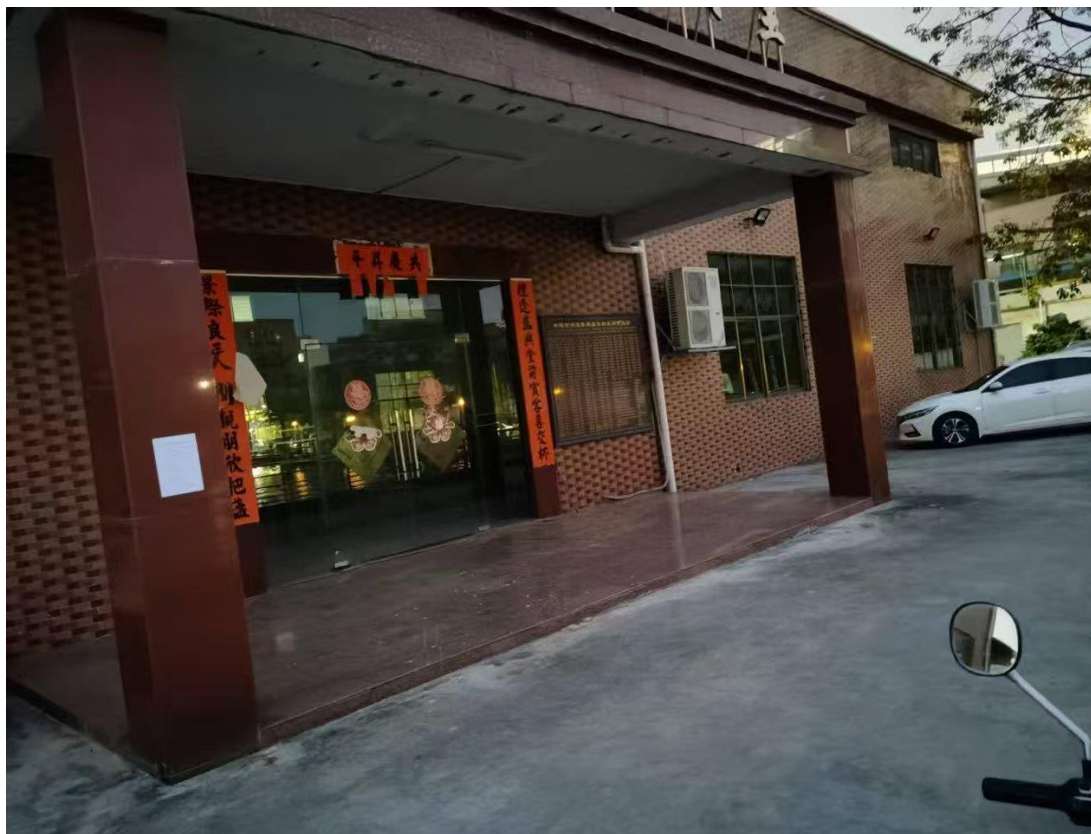
③联系人: 陈工 0755-86616088。

5、公众提出意见的起止时间

公示起止时间为 2025 年 11 月 7 日至 2025 年 11 月 20 日,共计 10 个工作日。



东运工业园（住宅区）公示



岗梓新围村公示